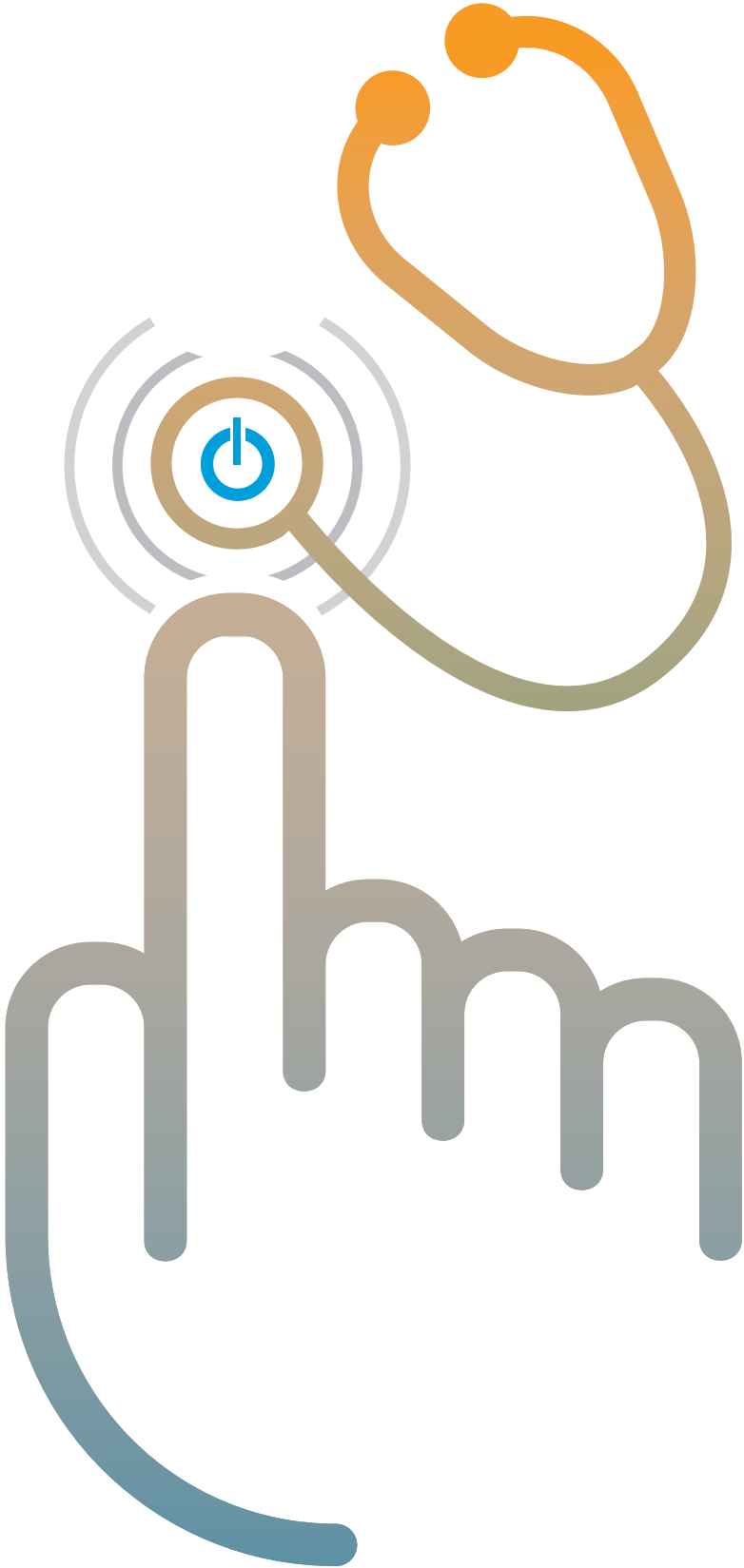
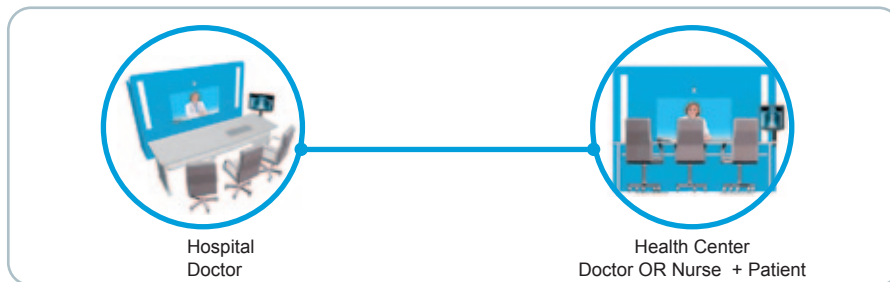


Porfolio de Soluciones y Servicios eSalud



HealthPoint



HealthPoint es un consultorio médico remoto que permite la colaboración entre atención primaria y especializada así como la colaboración intrahospitalaria. Dichas consultas se realizan en tiempo real entre profesionales (médicos de familia, médicos especialistas, enfermeros) con presencia del paciente.

Para poder eliminar las limitaciones que podrían derivarse de la distancia física entre paciente y especialista, se ha asegurado la existencia de un entorno inmersivo basado en la simetría de elementos, en el tratamiento de la iluminación, el color y el sonido, y se ha combinado con un sistema de videoconferencia full HD, de manera que se crea una atmósfera envolvente que proporciona la noción de un espacio físico compartido entre los participantes.

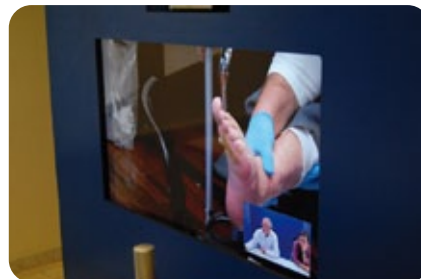


Los doctores serán capaces de examinar remotamente a los pacientes haciendo uso de dispositivos como un estetoscopio, un dermatoscopio un otoscopio ENT (Ear/Nose/Throat), etc.



Todas las imágenes adquiridas con dispositivos electromédicos se almacenan en formato DICOM (Digital Imaging and Communications in Medicine) y se envían al PACS (Picture Archiving and Communication System) corporativo.

En todo momento el Doctor ha de contar con la posibilidad de acceso a información tradicionalmente presente en cualquier consulta como el Registro Clínico Electrónico. Dicha información será posible intercambiarla con el Doctor remoto y enriquecerla a través del uso de diagramas, dibujos, transferencia de ficheros.



Asimismo, el examen del paciente desde diferentes perspectivas resulta trivial con el uso de las posiciones de visualización predefinidas.

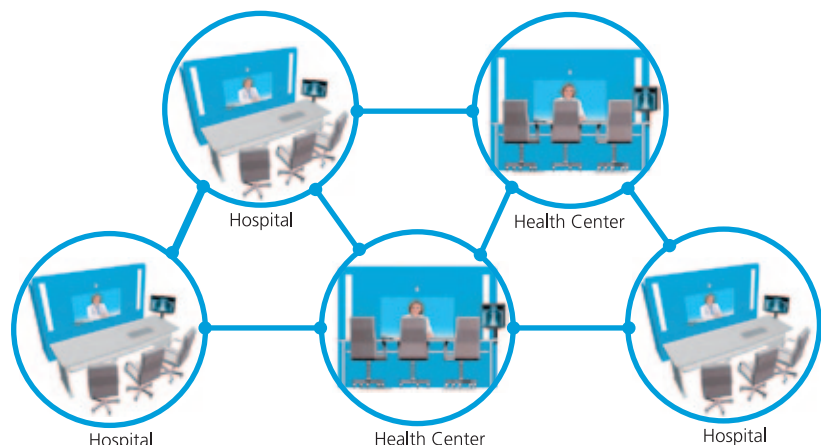
HealthPoint puede utilizarse también para la impartición de sesiones formativas en diferentes centros médicos, mejorando así la satisfacción y formación de los profesionales de la organización.



HealthPoint puede aplicarse en la actualidad a diferentes especialidades clínicas:

- Medicina Interna.
- Cirugía General.
- Alergología.
- Pediatría.
- Fisiatría.
- Dermatología.
- Cardiología.
- Diabetes.
- Traumatología y Ortopedia.
- Gastroenterología.
- Oncología.
- Psiquiatría y Neurología.

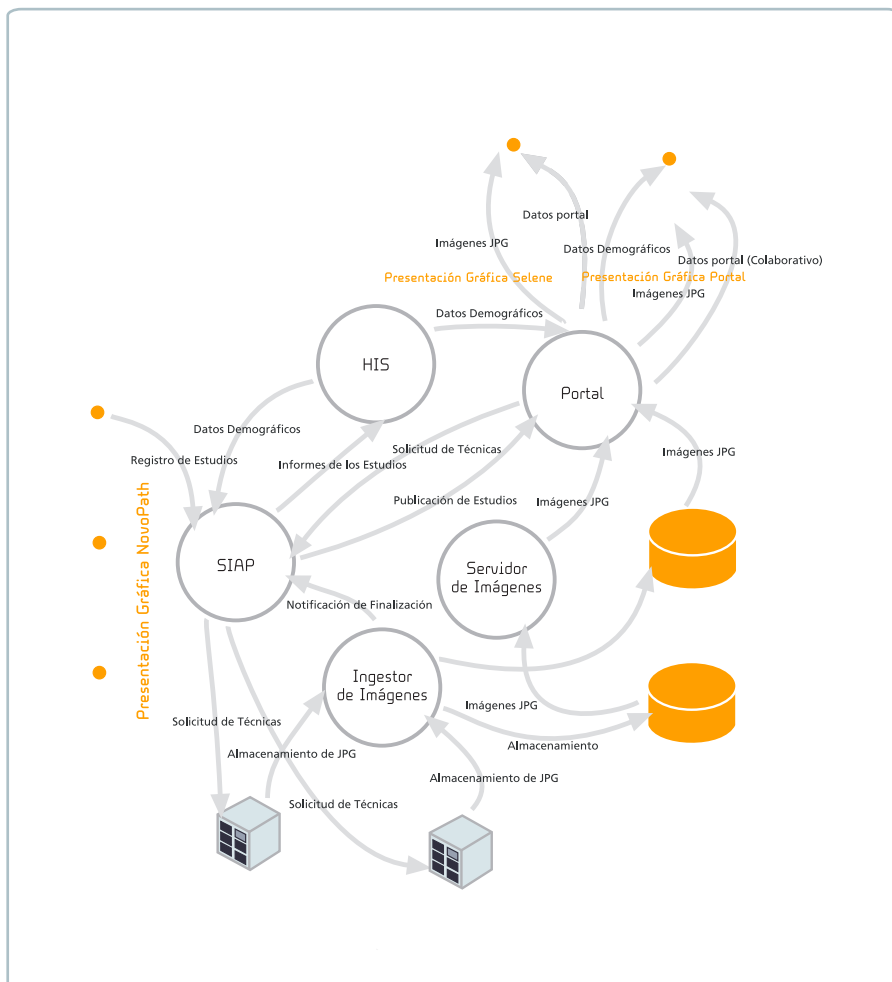
Una Red de Teleconsulta de Nueva Generación basada en HealthPoint posibilita una integración sencilla entre atención primaria y especializada, o entre diferentes prestadores de servicios especializados, asegurando que el paciente recibe la mejor atención médica independientemente de la localización de su domicilio.



Telepatología y Aperio

SATEC ha desarrollado la red **Serendipia** de telepatología de un Servicio de Salud español y ha alcanzado recientemente un acuerdo con el proveedor de escáneres digitales Aperio para la distribución de sus productos en España y Portugal.

La propuesta de SATEC va más allá de la distribución de equipamiento especializado de calidad, apostando decididamente por la integración y el soporte a la operación.



Retos

- Enfrentamos una situación de escasez de especialistas para afrontar los requerimientos existentes.
- Existen multitud de procesos clínicos no estandarizados y basados en Sistemas de Información heterogéneos.
- Existe un buen número de dispositivos médicos que generan imagen digital con capacidad de crear servicios de telediagnóstico, que sin embargo se encuentran pobremente integrados.
- Podemos encontrar patólogos y otros clínicos con conocimientos altamente especializados en determinadas áreas cuyas capacidades sería muy deseable poder compartir por otros especialistas en ubicaciones distantes.

Soluciones

- En Serendipia, se ha unificado el proceso clínico a través de la implantación de un único Sistema de Información con soporte para el proceso estándar de IHE.
- Se ha dotado a los hospitales de escáneres XT y CS de Aperio para la digitalización de imágenes de alta calidad aptas para el diagnóstico y la colaboración ubicua entre especialistas. Asimismo se ha introducido el uso de algoritmos y herramientas de Aperio para la automatización de tareas sencillas basadas en la imagen.
- Se han integrado las imágenes de digitalizadores de Aperio y otros dispositivos en un único repositorio centralizado, estándar y corporativo (PACS).
- Se ha desarrollado una herramienta web que ofrece funcionalidades de colaboración completa entre patólogos, especialistas e incluso estudiantes.

Beneficios

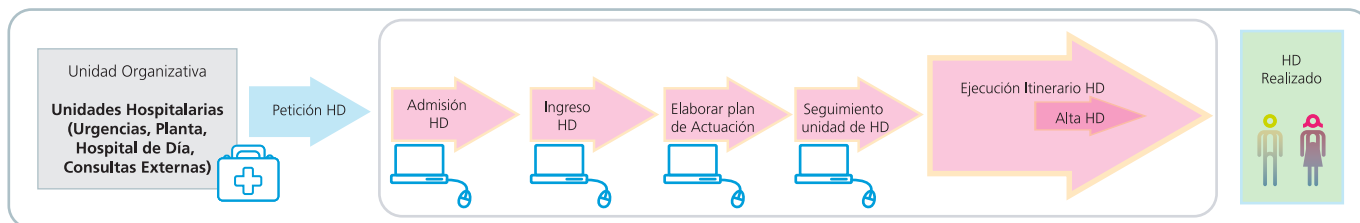
- Automatización y estandarización del proceso de Anatomía Patológica.
- Ahorro de costes y riesgos en envíos de cristales.
- Agiliza el trabajo con intraoperatorias incluso desde el domicilio del patólogo.
- Mejora de la colaboración entre patólogos y con otros especialistas, internos y externos a la organización.
- Archivado seguro de preparaciones antiguas.
- Acceso rápido y cómodo a preparaciones de cualquier tiempo en cualquier momento y cualquier lugar.
- Permite ampliar el ámbito y la oferta del Servicio.
- Integración con LIS, HIS y PACS.

Hospitalización domiciliaria

SATEC ha desarrollado en colaboración con el Servicio de Medicina Interna de un importante Hospital madrileño un Sistema

de Información de Hospitalización Domiciliaria que facilita el seguimiento y

monitorización de pacientes crónicos hospitalizados en su propio domicilio.



Características del sistema

- Soporte del proceso completo de Hospitalización Domiciliaria.
- Planificación y lista de tareas pendientes que permitan a cada profesional centrarse en su labor más allá del proceso global.
- Gestión de protocolos flexible para el tratamiento de patologías diferenciadas.
- Gestión de pacientes, casos e informes con integración completa con el HIS y el MPI de la organización, asegurando la ubicuidad y seguridad de la información.
- Gestión de aspectos logísticos derivados de la planificación de rutas, basado en soluciones GIS.
- Planificación y gestión del trabajo para Enfermería.
- Monitorización remota del estado del paciente mediante dispositivos electromédicos para la obtención de electrocardiogramas, tensión arterial, saturación de oxígeno, etc.
- Cumplimiento de estándares HL7, DICOM e IHE. Fuertemente enfocado a estándares de terminología médica como SNOMED CT o CIE-9.
- Escalable, flexible y fácil de integrar.

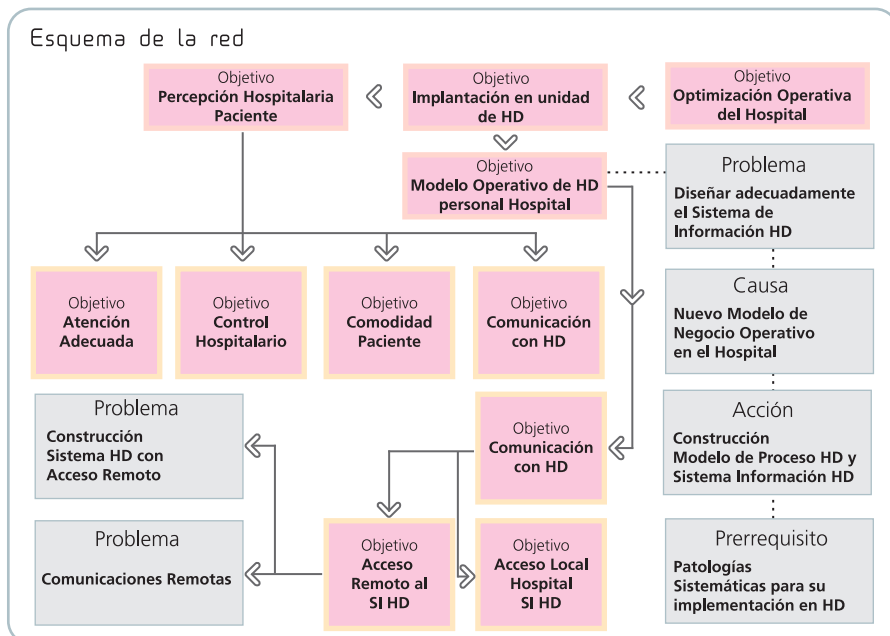
Objetivos

- Optimización del rendimiento global del proceso de hospitalización en domicilio y del Servicio Hospitalario destinado a su ejecución.
- Ahorro de costes basado en la liberación de camas y en la reducción de episodios agudos.
- Soporte completo del modelo de proceso de Hospitalización a Domicilio.
- Mejora de la satisfacción del paciente a través de la confianza, la seguridad y el control.
- Mejora en la coordinación de los diferentes participantes del proceso (Asistencia Social, Farmacia, cuidadores, familiares, etc.).

Beneficios

- Mejor gestión y control de los servicios de hospitalización en domicilio.
- Acceso rápido y seguro a la información clínica relevante.
- Acceso desde el hospital y desde el domicilio a la información de cada paciente incluso en situaciones sin acceso a Internet (modo offline).
- Mecanismos de seguridad basados en roles e integrados con LDAP y sistemas corporativos.

Esquema de la red



Referencias y casos de éxito

SATEC ofrece soluciones, productos y servicios en entornos sanitarios en muy diferentes áreas de conocimiento, desde el diseño y soporte de redes corporativas hasta la gestión y despliegue de grandes proyectos o el desarrollo de aplicaciones software específicas e integraciones basadas en estándares como HL7, DICOM e IHE.

Nuclear Medicine Information System

Los Sistemas de Información Radiológica (RIS) cuentan actualmente con un buen estado de implantación y se basan en la aplicación de estándares. Sin embargo, el Servicio de Medicina Nuclear ofrece algunos requerimientos específicos, como la integración con RadioFarmacia o con las imágenes de PET-TAC.

SATEC ha desarrollado el RIS de Medicina Nuclear, en colaboración con el Servicio de un importante hospital de Castilla-La Mancha, incluyendo no sólo el soporte del proceso del Servicio sino también la integración completa con modalidades de imagen y los servicios de PACS y DICOM corporativos, así como con el HIS y el Sistemas de Información de Atención Primaria.

Sistema de Información de Laboratorio (LIS)

SATEC ha sido el encargado de la gestión, despliegue y desarrollo de integraciones de la implantación de GLIMS en un Hospital de referencia español donde se gestionan 5 millones de pruebas y unas 3.000 peticiones diarias.

La integración se ha realizado con todos los laboratorios del Centro de Investigaciones Biomédicas a excepción de Anatomía Patológica, esto es: Core, Microbiología, Genética, etc. El sistema se ha integrado por completo además con sistemas de información corporativos (HIS, Atención Primaria, Gestión de Calidad, Gestión de Histocompatibilidad) y con todos los Autoanalizadores disponibles.

Cuadernos de Carga de Datos

Una importante organización de investigaciones clínicas ha conseguido, a través de la implantación de nuestro eCRO, ejecutar varios estudios clínicos sobre áreas geográficas extensas e involucrando un gran número de especialistas, facilitando la recepción y análisis de los datos resultantes.

La mejora de su proceso ha sido sustancial en varios aspectos:

- Se eliminan los errores de transcripción, aumentando así la calidad de la información recopilada.
- Se reducen los costes de gestión permitiendo además un acceso más temprano a la información.
- Los especialistas pueden escribir la información durante las propias consultas, optimizando así su rendimiento.

Algunos de nuestros Clientes



