

SANImarket

www.alimarket.es - Nº 25 - Noviembre-Diciembre 2011



8 431315 000386

0 0 0 2 5 >

Galicia

Desde el concierto y la concesión

La Xunta apuesta por nuevas fórmulas de colaboración público-privada y prepara la licitación del hospital único de Pontevedra y un contrato millonario para externalizar los servicios energéticos de todos sus edificios sanitarios

Página 60

Geriatros

Eulen



Servicios de limpieza: Calidad al menor coste

Página 30

Equipamiento de descanso: la crisis agudiza el ingenio

La contracción del mercado sociosanitario ha obligado a los proveedores de equipos de descanso a apostar por nuevos canales y a desarrollar novedades para mantenerse.

Página 44

Tecnimoem



✓ A Fondo

● **Capio**, en la recta final para acaparar el negocio hospitalario público de gestión privada

Página 2

✓ Entrevista

● **Jorge Guarner**, Consejero delegado y director general de SARquavitae

Página 38

✓ Tendencias

● **Mobiliario clínico**: Ahora el negocio está fuera

Página 22

La confianza de una **DESINFECCIÓN SEGURA** N. REGISTRO DE PLAGUICIDAS: 06-20/40-04215

Sutter
PROFESIONAL

Desde 1858 el nombre de la limpieza

SUTTER IBERICA S.A.U.
C/ORENSE, 34 - 6a Pta - 28020 Madrid - España
Tel.: +34.902.206800 - Fax: +34.902.108800
www.sutterprofessional.es - info@sutteriberica.com



ONDA



Productos

La fabricante de equipos de aire acondicionado *Compañía Industrial de Aplicaciones Térmicas (Ciat)* presenta la unidad terminal *'Coadis Medical Comfort'* que ha sido diseñada especialmente para habitaciones de hospital. Se trata de un equipo que acondiciona y trata el aire, que cuenta con la función *Epure*, una novedad que garantiza la calidad del aire interior gracias a un filtro capaz de reducir las partículas PM 2.5 en un 90% en 30 min. Asimismo, la calidad del aire se mejora con un plenum de retorno integrado en la propia unidad para evitar *Aspergirus*

y otras bacterias existentes en los falsos techos, así como con una óptima mezcla de aire y difusión del aire tratado. La función *Sin Condensación* evita potenciales riesgos derivados de la proliferación bacteriana procedente del agua estancada. Incorpora un sistema exclusivo de difusión "todo en uno" que permite su instalación en los falsos techos de las entradas de las habitaciones de los hospitales, ahorrando espacio en planta. Está disponible en tres tamaños para adaptarse a las necesidades de su instalación: 600, 900 y 1200 mm.

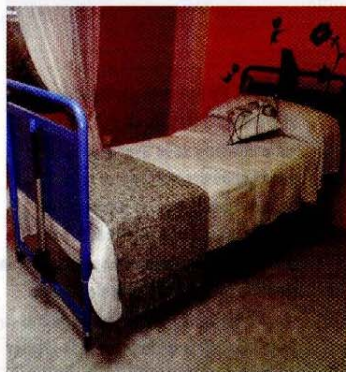


La española *Satec (Sistemas Avanzados de Tecnología)* presentó el pasado 6 de octubre, en la feria *Simo 2011*, dos nuevos sistemas de tecnología para el mercado sanitario: la solución de teleconsulta *'HealthPoint'* y el sistema de información de hospitalización a Domicilio *'HaDo'*. El primero permite a los médicos poder realizar consultas especializadas de forma remota, a través de videoconferencia de alta definición, mientras que *'HaDo'* facilita la gestión y el control de los servicios para la asistencia del paciente en su domicilio y simplifica la coordinación entre las diferentes partes implicadas.



La comercializadora *Pole Position Promoción y PLV* ha comenzado a distribuir en España el sistema de almacenamiento de información médica *'Ice-Key'*, con forma de pulsera de silicona. Dispone de un software interno autoejecutable en cualquier ordenador, diseñado para que cualquier usuario y especialmente las personas mayores, puedan guardar de forma segura sus datos clínicos.

De esta forma, la pulsera *'Ice-Key'* garantiza el acceso a la información médica del paciente en tiempo real, proporcionando una intervención médica rápida y eficaz, en caso de emergencia. En la actualidad, la solución *'Ice-Key'* se comercializa a usuarios particulares pero se prevé que a largo plazo esté disponible para su venta en centros sanitarios, geriátricos y centros de día.



'CAMA MULTISERVICIO' BUSCA DISTRIBUIDOR

La mercantil *Sebastián Cubeiro*, titular de la marca comercial *'Cama Multiservicio'*, ha confirmado su interés por introducir en el sector geriátrico y hospitalario su nuevo equipamiento de descanso específico para el sector, comercializado con esta enseña. Se trata de una cama especialmente diseñada para cubrir las necesidades fisiológicas del usuario y facilitar las labores de aseo personal por parte del cuidador/auxiliar. El equipamiento incluye una cama con un colchón desmontable articulado en seis partes, situado en una base de acero inoxidable, con desagüe incorporado y distintos acabados en madera. El precio del equipo puede oscilar entre los 800 € el modelo más sencillo y los 2.500 € el más sofisticado. La empresa titular pretende apostar por algún tipo de alianza para introducir el producto en el sector.